

# ARTCC ARGENTINO AD 2.SAZM

**NO VALIDO PARA NAVEGACION REAL. ADAPTADO PARA SU UTILIZACION EN UN AMBITO VIRTUAL**  
**SAZM – MAR DEL PLATA / ASTOR PIAZOLLA**

## AD 2.17 ESPACIO AEREO ATC

### Zona de Control:

- |                                     |   |
|-------------------------------------|---|
| 1. Designación:                     | Zona de Control Mar del Plata   |
| 2. Límites verticales:              | <u>FL 035</u><br>GND  |
| 3. Clasificación del espacio aéreo: | C   |
| 4. Distintivo de llamada:           | MAR DEL PLATA TORRE   |
| 5. Altitud de transición:           | 3000 FT.  |
| 6. Nivel de transición:             | QNH de 977 a 994      FL 050<br>QNH de 995 a 1013      FL 045<br>QNH de 1014 a 1031      FL 040<br>QNH de 1032 a 1050      FL 035 |

### Area de Control Terminal:

- |                                     |   |
|-------------------------------------|---|
| 1. Designación:                     | Area de Control Terminal Mar del Plata                          |
| 2. Límites verticales:              | <u>FL 245</u><br>2000 FT  |
| 3. Clasificación del espacio aéreo: | A: FL 245 / FL 195<br>B: FL 195 / FL 145<br>C: FL 145 / 2000 FT |
| 4. Distintivo de llamada:           | MAR DEL PLATA CONTROL   |

## AD 2.18 INSTALACIONES DE COMUNICACIONES ATS

SERVICIO	DISTINTIVO DE LLAMADA	FRECUENCIA	OBSERVACIONES
GND	Mar del Plata Superficie	121.700	Véase AD 2.SAZM.S1
TWR	Mar del Plata Torre	118.750	Véase AD 2.SAZM.S2
APP	Mar del Plata Control	124.400	Area de Control Terminal RADAR

## AD 2.19 CARTAS AERONAUTICAS

- |                       |   |
|-----------------------|---|
| - Plano de aeródromo: | SAZM.APT  |
| - Cartas IAC:         | SAZM.IAC NO.1<br>SAZM.IAC NO.2 (WITHOUT HOLD / SIN ESPERA)<br>SAZM.IAC NO.3<br>SAZM.IAC NO.4<br>SAZM.IAC NO.5<br>SAZM.IAC NO.6 (WITHOUT HOLD / SIN ESPERA)<br>SAZM.IAC NO.7<br>SAZM.IAC NO.8<br>SAZM.IAC NO.9<br>SAZM.IAC NO.10 |
| - Cartas RADAR:       | SAZM.RADAR MINIMUM ALTITUDES  |

(DEJADO EN BLANCO INTENCIONALMENTE)

# AD 2.SAZM.S1 (GND)

## AD 2.20 REGLAMENTACION DE TRANSITO LOCALES

### NORMAS PARA EL MOVIMIENTO Y ESTACIONAMIENTO DE AERONAVES EN LA PLATAFORMA

#### ESTACIONAMIENTO

**Posición 1**, aeronaves tipo F27, similar o menor porte.

**Posición 2**, aeronaves tipo B737, similar o menor porte.

**Posición 3**, aeronaves tipo B737, similar o menor porte.

**Posición 4**, aeronaves tipo B737, similar o menor porte.

**Posición 5**, aeronaves tipo B737, similar o menor porte.

**Posición 5A**, aeronaves tipo B767, A310, similar o menor porte, penalizando las posiciones 4 y 5.

**Posiciones 6, 7, 8, 9 y 10**, aeronaves tipo Jetstream 31, Metro III, similar o menor porte.

**Posición 7**, está destinada al estacionamiento preferencial de Helicópteros de hasta 20 mts. de diámetro de rotor principal.

**Posición 11**, aeronaves tipo B737, similar o menor porte.

**Posición 12**, aeronaves tipo B737, MD80, similar o menor porte. Esta posición está destinada al estacionamiento de aeronaves de alternativa tipo B767, A310 penalizando el uso de posiciones 11 y 12. Además, mientras se encuentre estacionado un A310 en posición 12, la posición 11 permite el estacionamiento de aeronaves hasta 25 mts. de envergadura; en tanto que en caso de ocuparse con B767, la posición 11, podrá ser usada por aeronaves de no más de 23 mts. de envergadura. En tanto se encuentren estacionadas en ésta posición aeronaves A310 o B767, el tránsito por calle de rodaje BRAVO se deberá restringir hasta 36 mts. de envergadura.

**Posición 12A**, en el caso circunstancial de operación de aeronaves B747, se ocupará esta posición, con penalización de las posiciones 11, 12 y 4 y penalización de acceso por calle de rodaje BRAVO de aeronaves de más de 20 mts. de envergadura.

#### INGRESOS

Las aeronaves de más de 36 mts. de envergadura ingresarán normalmente a plataforma desde la calle de rodaje BRAVO, excepto que eventualmente se encuentren libres las posiciones 1, 2, 3, 4 y 5A.

#### EGRESOS

Las aeronaves de las posiciones 1 a 4 y 6 a 10 podrán abandonar las posiciones en forma autónoma. Aeronaves tipo B737 o menor envergadura, estacionadas en posición 5, podrán salir en forma autónoma, en tanto la posición 4 se encuentre libre. El resto de las aeronaves lo deberán hacer con maniobra de push-back.

Las aeronaves de más de 36 mts. de envergadura que deban dirigirse a pista 13, egresarán de la plataforma siempre que se encuentren libres las posiciones 2 y 3.

### ESTACIONAMIENTO DE AERONAVES DE PEQUEÑO PORTE SOBRE PAÑO VERDE SECTOR SUR

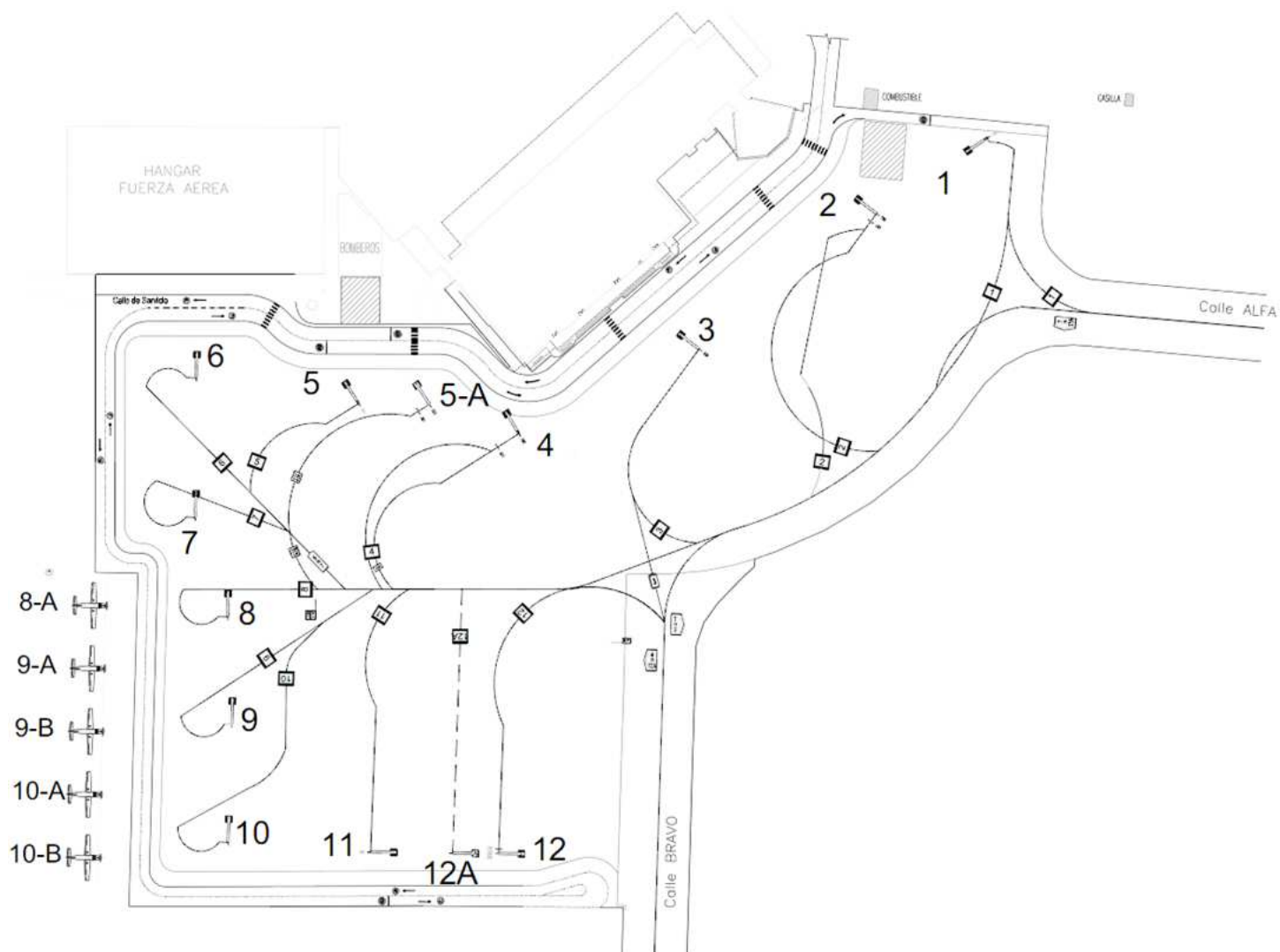
Se han delimitado 5 posiciones las cuales se identificarán como 8A, 9A, 9B, 10A y 10B y se hayan dispuestas detrás de las posiciones 8, 9 y 10, a una distancia de 8,5 mts. desde el borde de plataforma sobre el paño verde.

Se asignarán estas posiciones en orden decreciente es decir desde la posición 10B a la 8A.

Las aeronaves serán estacionadas siempre con proa al Noreste.

Para ingreso y egreso de las posiciones 8A, 9A, 9B, 10A y 10B, deberá estar libre la posición 8.

(DEJADO EN BLANCO INTENCIONALMENTE)



(DEJADO EN BLANCO INTENCIONALMENTE)

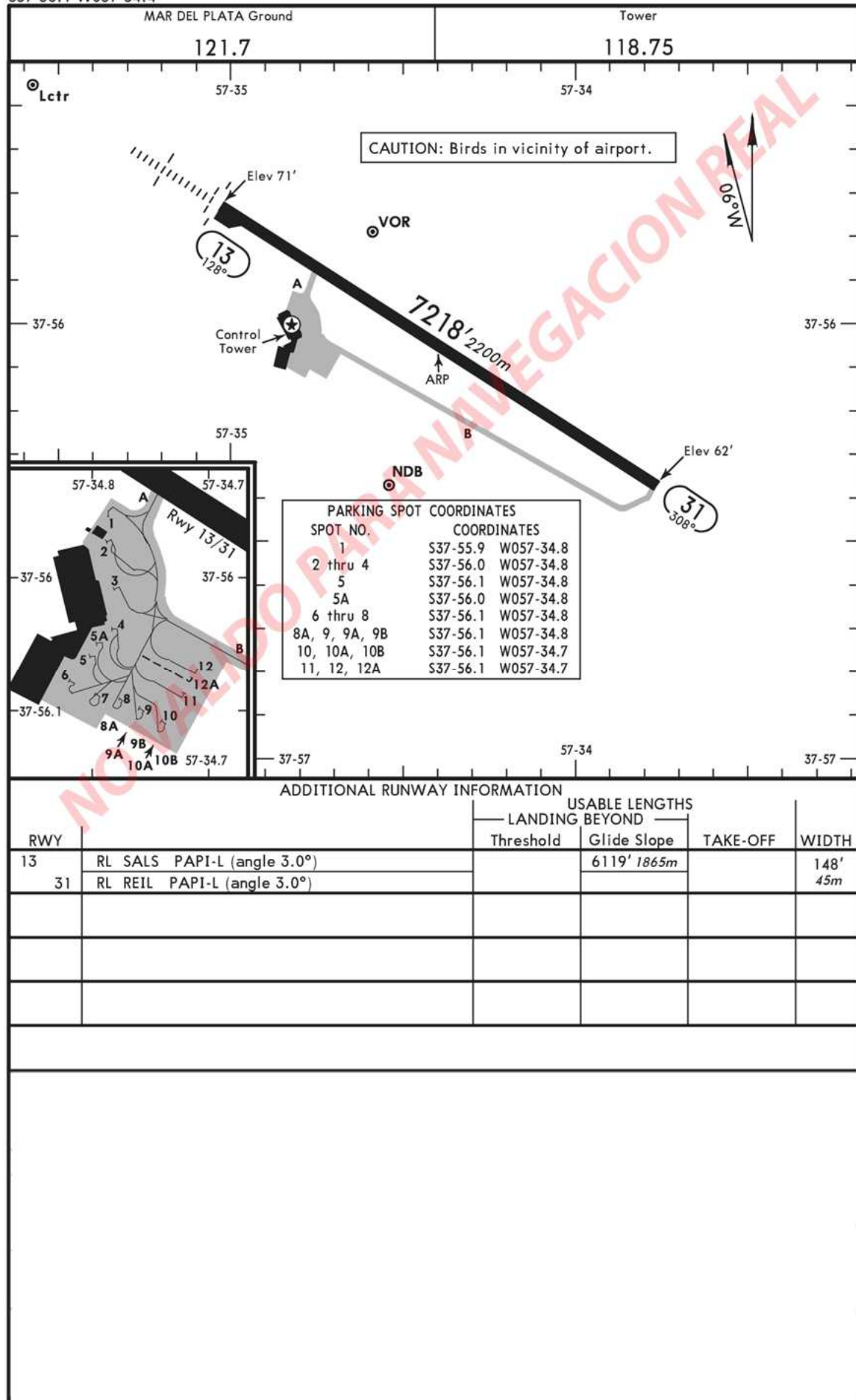
APT

SAZM

MAR DEL PLATA, ARGENTINA

Apt Elev 71'  
S37 56.1 W057 34.4

ASTOR PIAZZOLLA



# AD 2.SAZM.S2 (TWR)

## AD 2.20 REGLAMENTACION DE TRANSITO LOCALES

### Circuito de Tránsito

El circuito de tránsito de pista 13/31 se realizará exclusivamente al Norte del eje de pista.

(DEJADO EN BLANCO INTENCIONALMENTE)

IAC NO.1 RWY 13

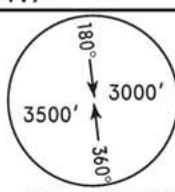
SAZM

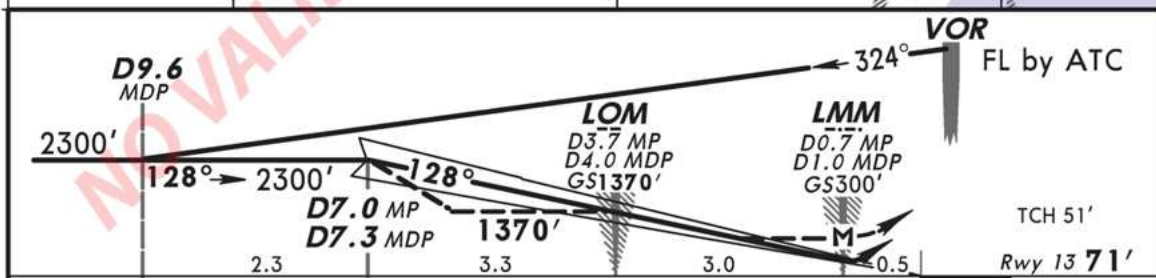
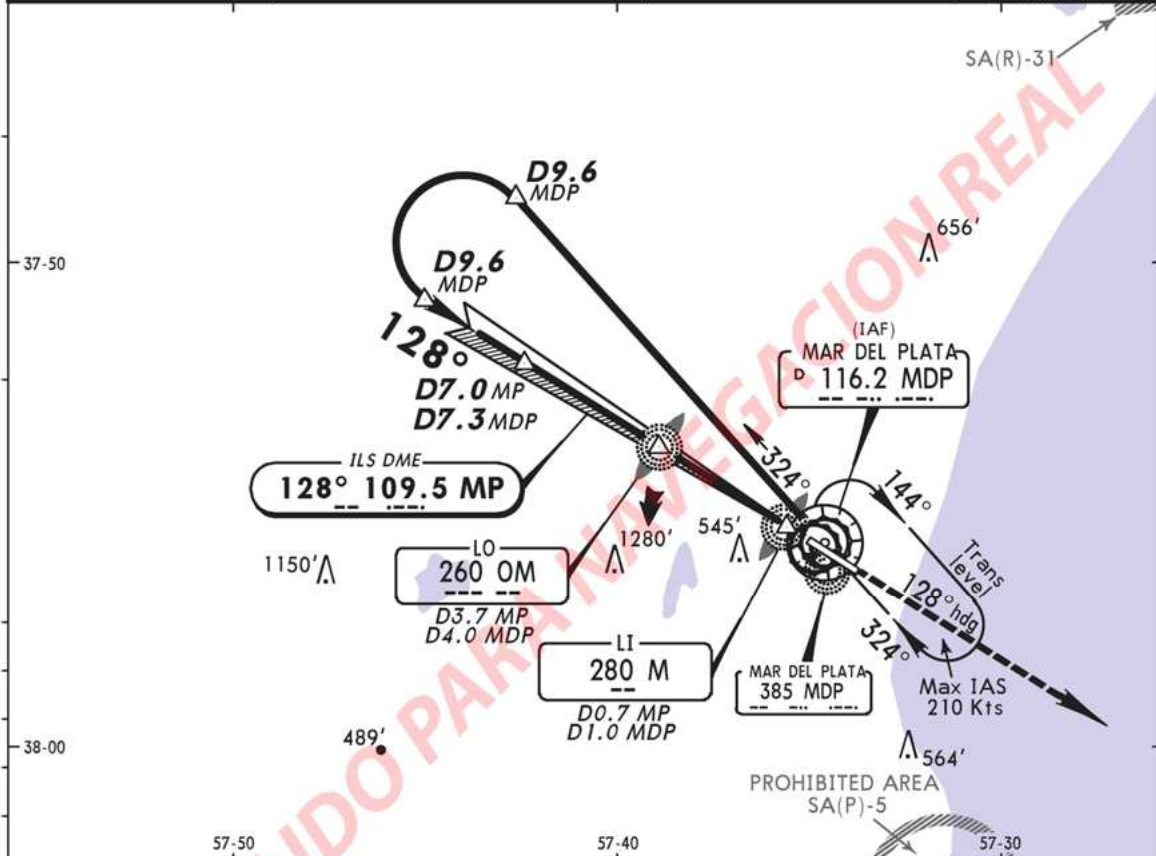
MAR DEL PLATA, ARGENTINA

ASTOR PIAZZOLLA

No.1

VOR ILS DME Rwy 13

		MAR DEL PLATA Tower		Ground	
		118.75		121.7	
LOC MP <b>109.5</b>	Final Apch Crs <b>128°</b>	GS LOM <b>1370'</b> (1299')	ILS DA(H) <b>271'</b> (200')	Apt Elev 71' Rwy 13 <b>71'</b>	
MISSED APCH: Climb on 128° heading to 3000' and follow instructions from CONTROL.					
Alt Set: hPa		Rwy Elev: 3 hPa		Trans level: By ATC	



Gnd speed-Kts	70	90	100	120	140	160		
GS 3.00°	372	478	531	637	743	849		
MAP at LMM or LOM to MAP 3.0	2:34	2:00	1:48	1:30	1:17	1:08		

STRAIGHT-IN LANDING RWY13				CIRCLE-TO-LAND	
ILS		LOC (GS out)		Not Authorized South of Runway 13/31 Centerline	
DA(H) 271' (200')		MDA(H) 460' (389')			
FULL	ALS out		ALS out	Max Kts	MDA(H)
A				100	560' (489') -2000m
B				135	560' (489') -2800m
C	900m	1200m	1600m	180	860' (789') -3700m
D			2000m	205	860' (789') -4600m

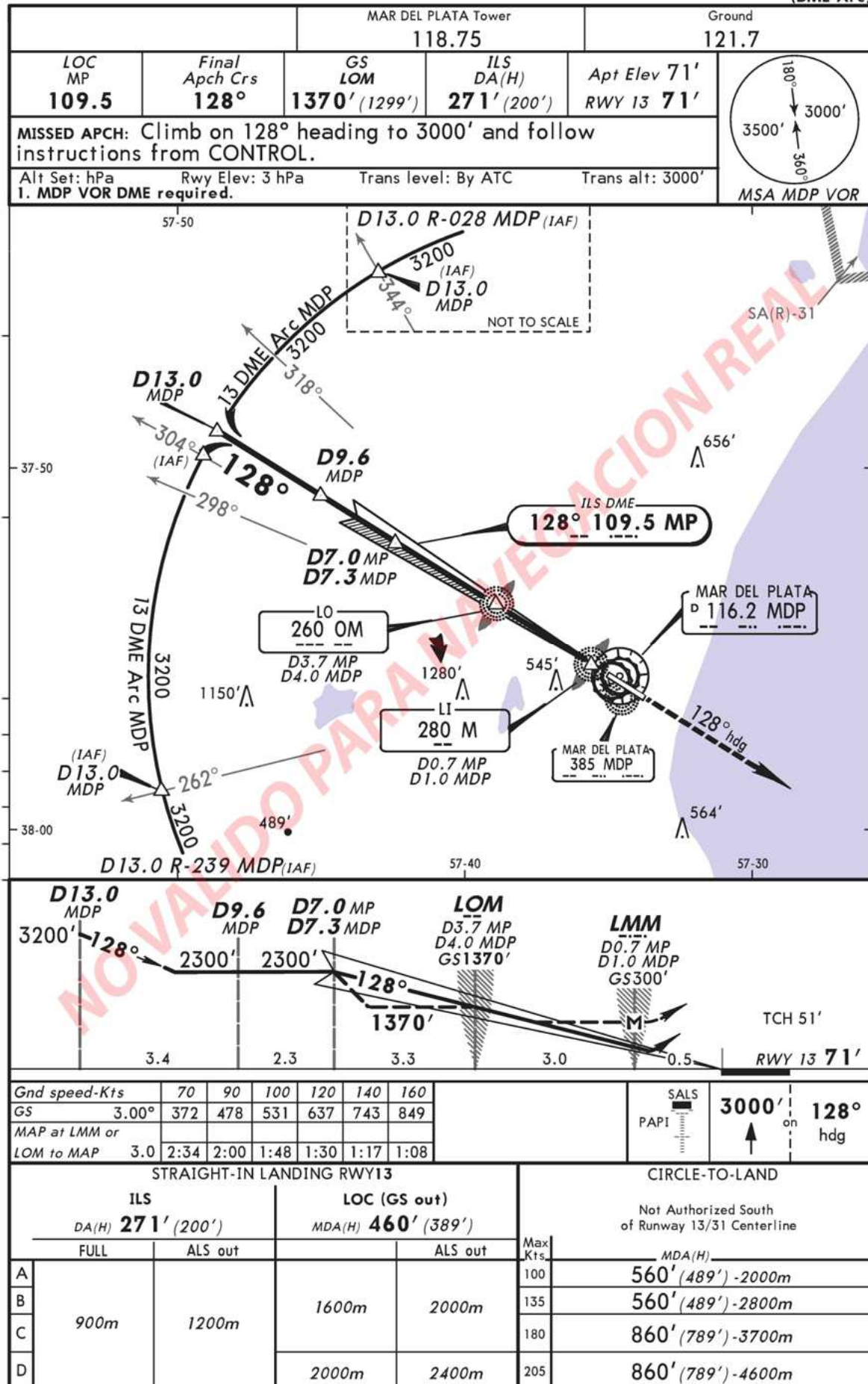


IAC NO.2 RWT 13 (WITHOUT HOLD / SIN ESPERA)

SAZM

MAR DEL PLATA, ARGENTINA

ASTOR PIAZZOLLA

No.2  
VOR DME ILS DME Rwy 13  
(DME Arc)

IAC NO.3 RWY 13

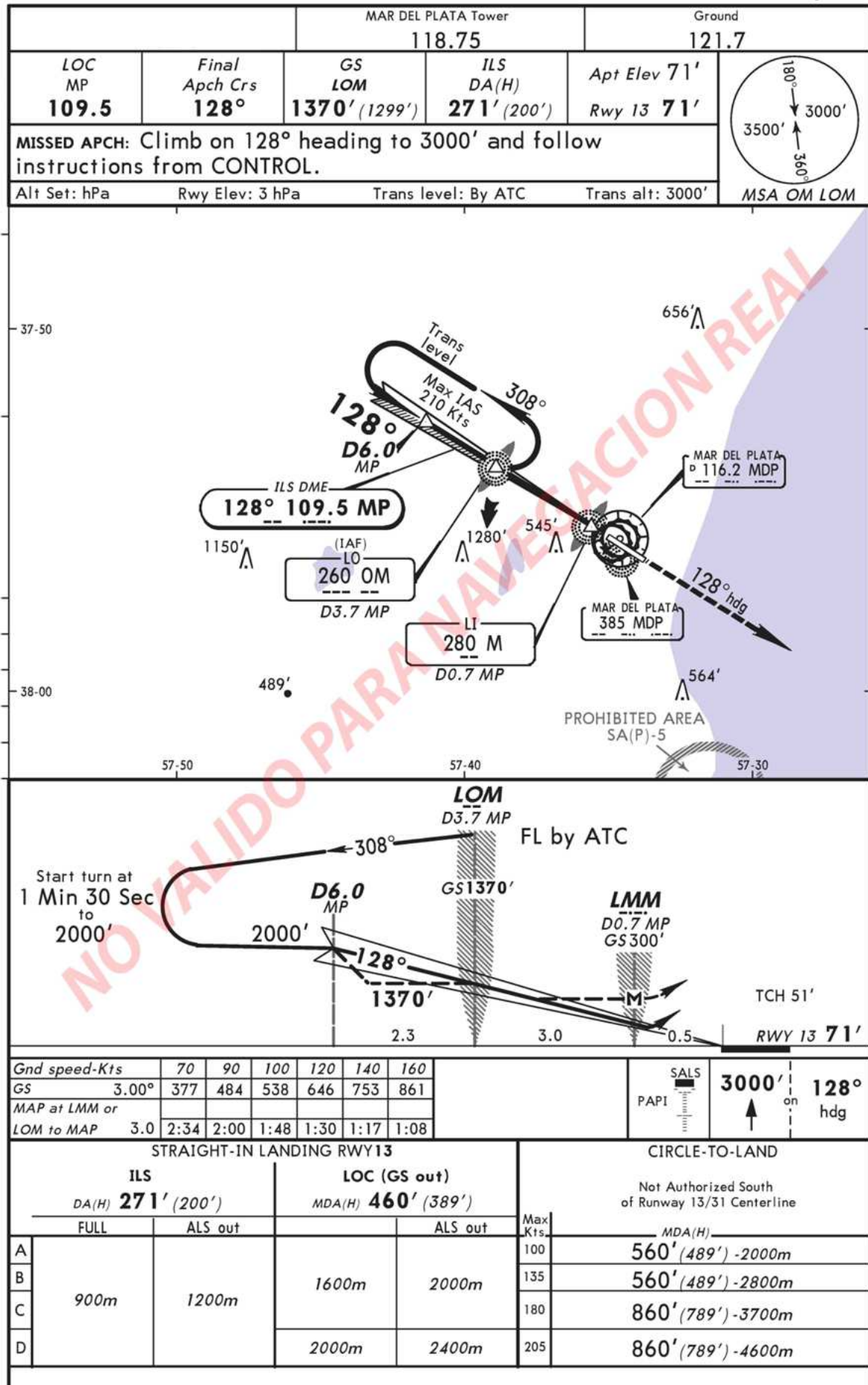
SAZM

MAR DEL PLATA, ARGENTINA

No.3

ASTOR PIAZZOLLA

LCTR ILS DME Rwy 13





MAR DEL PLATA Tower		Ground	
118.75		121.7	
LOC MP <b>109.5</b>	Final Apch Crs <b>128°</b>	GS LOM <b>1370'</b> (1299')	ILS DA(H) <b>271'</b> (200')
		Apt Elev 71' Rwy 13 <b>71'</b>	
<b>MISSED APCH:</b> Climb on 128° heading to 3000' and follow instructions from CONTROL.			
Alt Set: hPa	Rwy Elev: 3 hPa	Trans level: By ATC	Trans alt: 3000'

**MSA MDP NDB**  
 SA(R)-31

**NDB**  
 FL by ATC  
 TCH 51'  
**RWY 13 71'**

Gnd speed-Kts	70	90	100	120	140	160
GS	3.00°	372	478	531	637	743
MAP at LMM or LOM to MAP	3.0	2:34	2:00	1:48	1:30	1:17
		1:08				

**3000'**  
 on  
**128°**  
 hdg

STRAIGHT-IN LANDING RWY13				CIRCLE-TO-LAND	
ILS		LOC (GS out)		Not Authorized South of Runway 13/31 Centerline MDA(H)	
DA(H) <b>271'</b> (200')		MDA(H) <b>460'</b> (389')			
FULL	ALS out			Max Kts	
A B C D	900m 1200m			100	560' (489') -2000m
				135	560' (489') -2800m
				180	860' (789') -3700m
				205	860' (789') -4600m
		2000m	2400m		

IAC NO.5 RWY 13

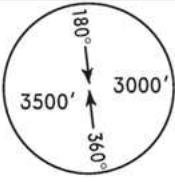
SAZM

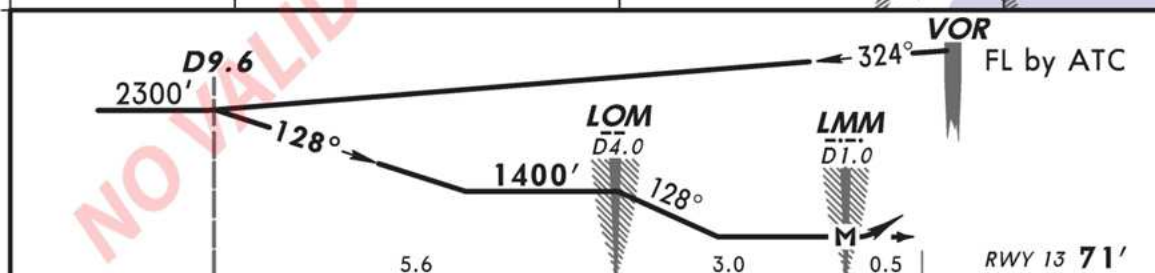
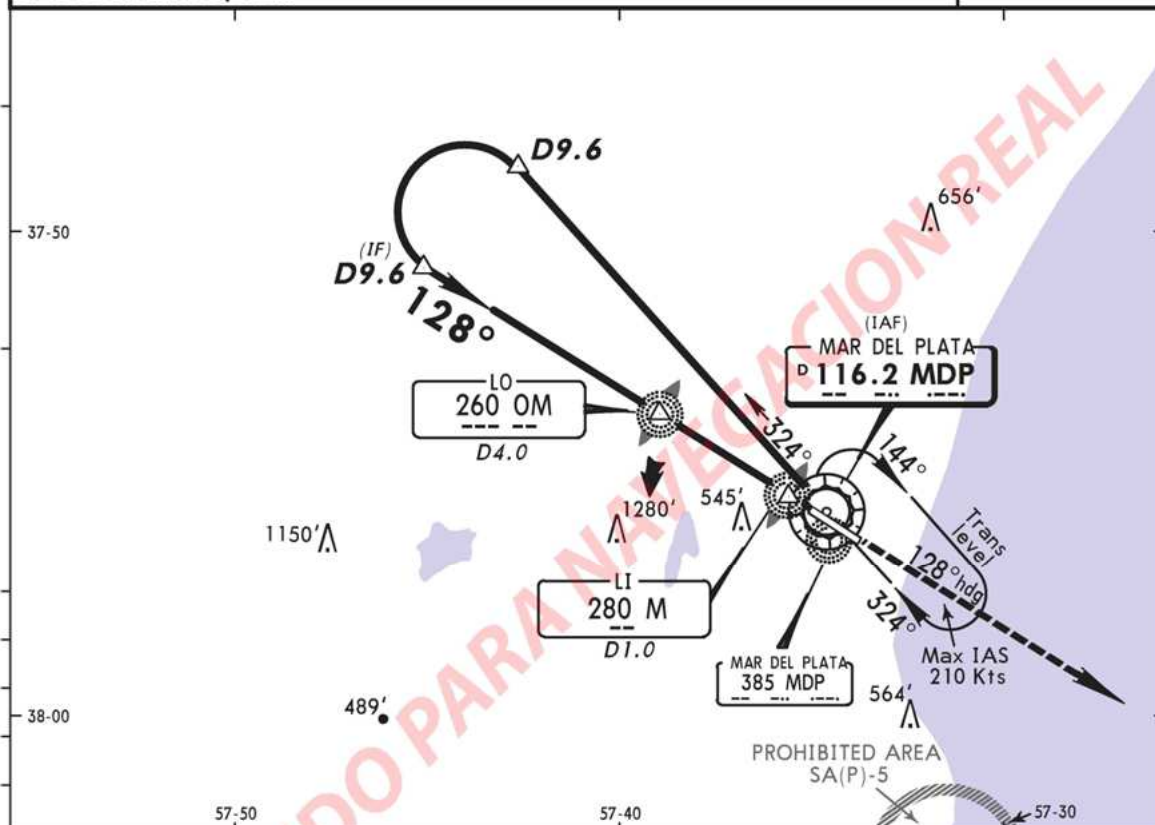
MAR DEL PLATA, ARGENTINA

ASTOR PIAZZOLLA

No.5

VOR DME LCTR Rwy 13

			MAR DEL PLATA Tower		Ground	
			118.75		121.7	
VOR MDP 116.2	Final Apch Crs 128°	Minimum Alt LOM 1400' (1329')	MDA(H) (CONDITIONAL) 460' (389')	Apt Elev 71'	Rwy 13 71'	
MISSED APCH: Climb on 128° heading to 3000' and follow instructions from CONTROL.						
Alt Set: hPa		Rwy Elev: 3 hPa	Trans level: By ATC		Trans alt: 3000'	
1. LO or LI Lctr required.						MSA MDP VOR



Gnd speed-Kts	70	90	100	120	140	160		
MAP at LMM or LOM to MAP	3.0	2:34	2:00	1:48	1:30	1:17	1:08	
								SALS PAPI 3000' on 128° hdg
STRAIGHT-IN LANDING RWY13				CIRCLE-TO-LAND				
MDA(H) <b>460'</b> (389')		MDA(H) <b>560'</b> (489')		Not Authorized South of Runway 13/31 Centerline				
With LI Lctr		With LO Lctr						
	ALS out		ALS out	Max Kts	MDA(H)			
A				100	560' (489') -2000m			
B	1600m	2000m	1600m	135	560' (489') -2800m			
C			2000m	180	860' (789') -3700m			
D	2000m	2400m	2800m	205	860' (789') -4600m			

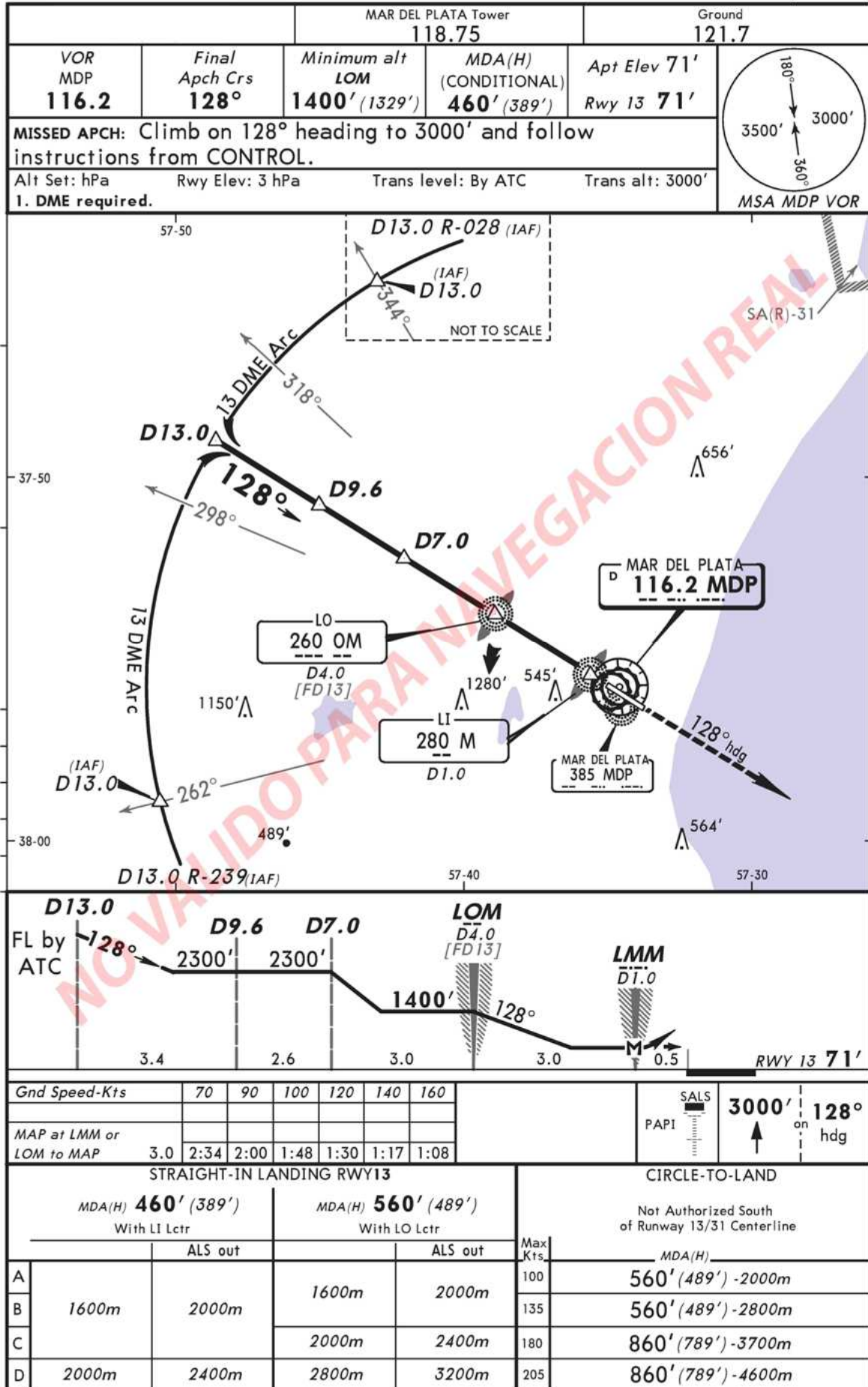
IAC NO.6 RWY 13 (WITHOUT HOLD / SIN ESPERA)

SAZM/MDQ

MAR DEL PLATA, ARGENTINA

ASTOR PIAZZOLLA

No.6  
VOR DME LCTR Rwy 13  
(DME Arc)





IAC NO.7 RWY 13

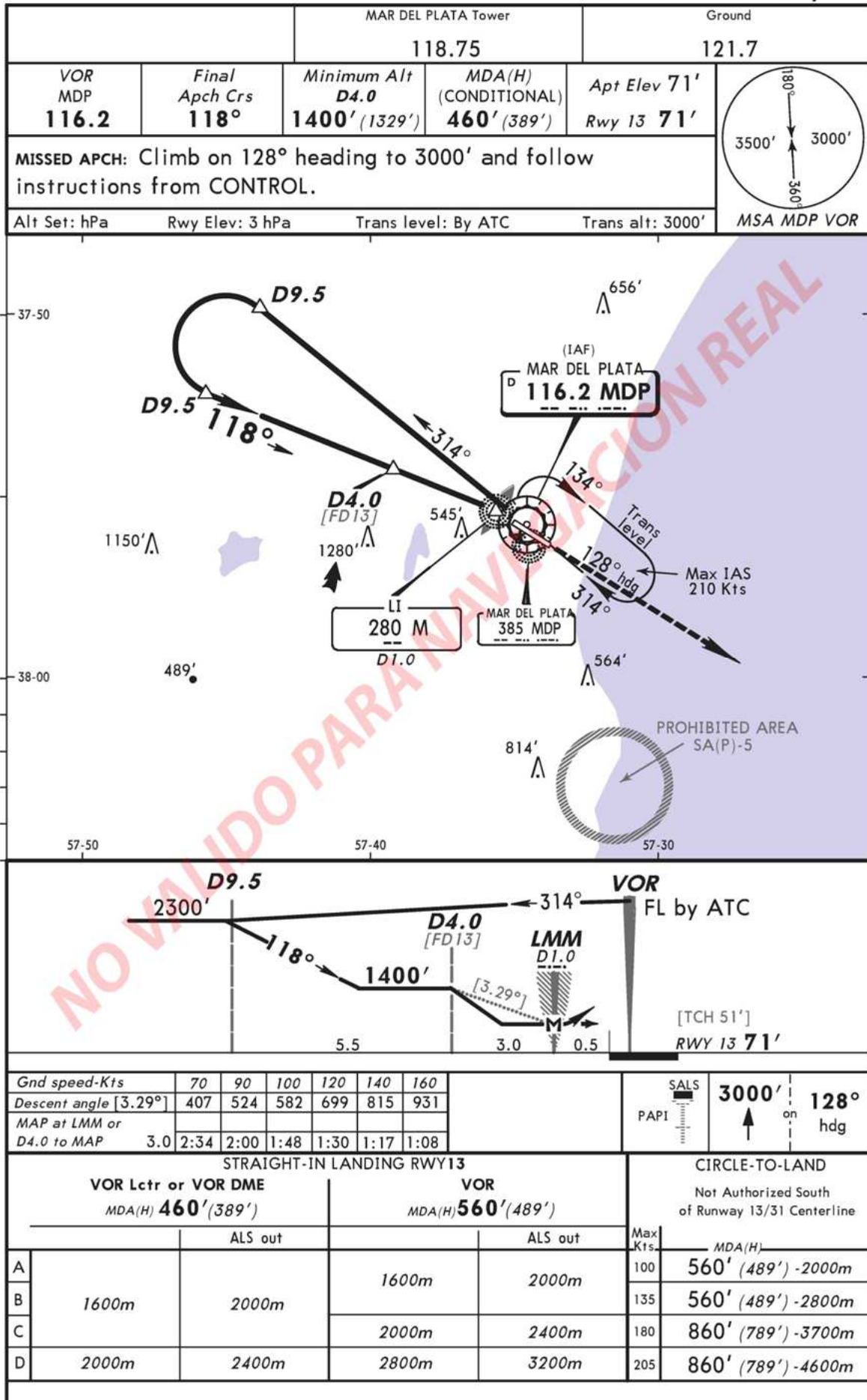
SAZM

MAR DEL PLATA, ARGENTINA

ASTOR PIAZZOLLA

No.7

VOR DME LCTR Rwy 13



IAC NO.8 RWY 13

SAZM

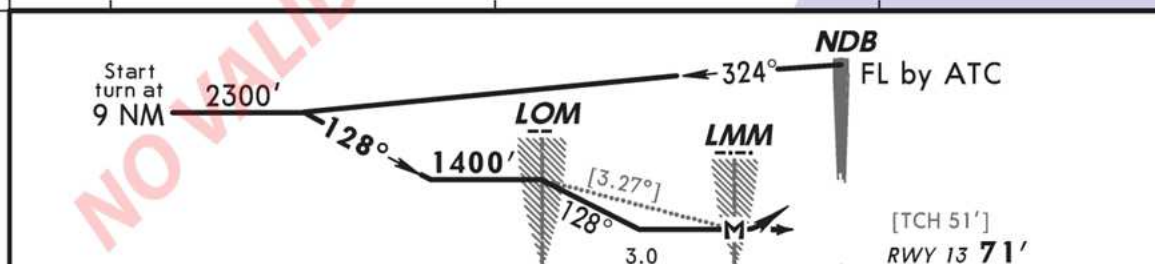
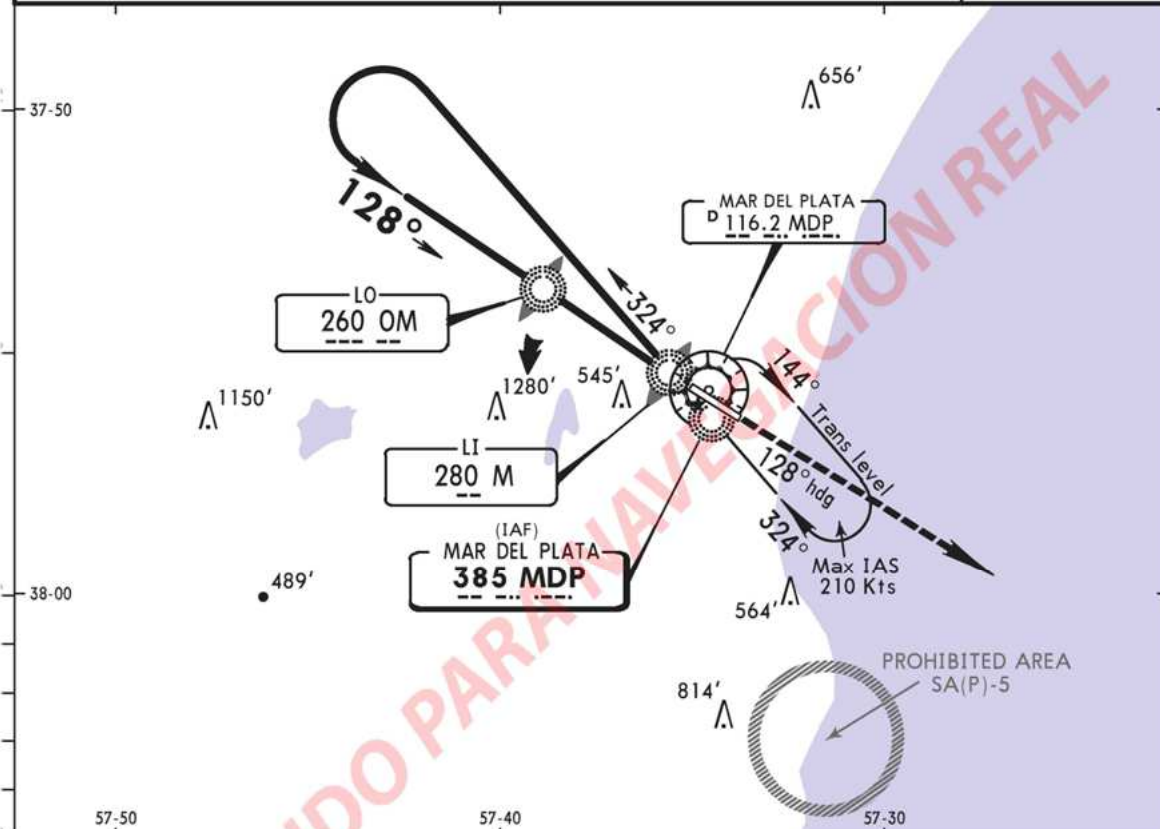
MAR DEL PLATA, ARGENTINA


ASTOR PIAZZOLLA

No.8

NDB LCTR Rwy 13

		MAR DEL PLATA Tower		Ground	
		118.75		121.7	
NDB MDP <b>385</b>	Final Apch Crs <b>128°</b>	Minimum Alt <b>LOM</b> <b>1400'</b> (1329')	MDA(H) (CONDITIONAL) <b>460'</b> (389')	Apt Elev <b>71'</b> Rwy 13 <b>71'</b>	 MSA MDP NDB
MISSED APCH: Climb on 128° heading to 3000' and follow instructions from CONTROL.					
Alt Set: hPa		Rwy Elev: 3 hPa	Trans level: By ATC	Trans alt: 3000'	
1. LI or LO Lctr required.					



Gnd speed-Kts	70	90	100	120	140	160		
Descent angle [3.27°]	405	521	579	694	810	926		
MAP at LMM or LOM to MAP	3.0	2:34	2:00	1:48	1:30	1:17		

STRAIGHT-IN LANDING RWY13					CIRCLE-TO-LAND	
MDA(H) <b>460'</b> (389')			MDA(H) <b>560'</b> (489')		Not Authorized South of Runway 13/31 Centerline	
With LI Lctr			With LO Lctr			
		ALS out		ALS out	Max Kts	MDA(H)
A	1600m	2000m	1600m	2000m	100	560' (489') -2000m
B			2000m	2400m	135	560' (489') -2800m
C			2800m	3200m	180	860' (789') -3700m
D	2000m	2400m	2800m	3200m	205	860' (789') -4600m



IAC NO.9 RWY 31

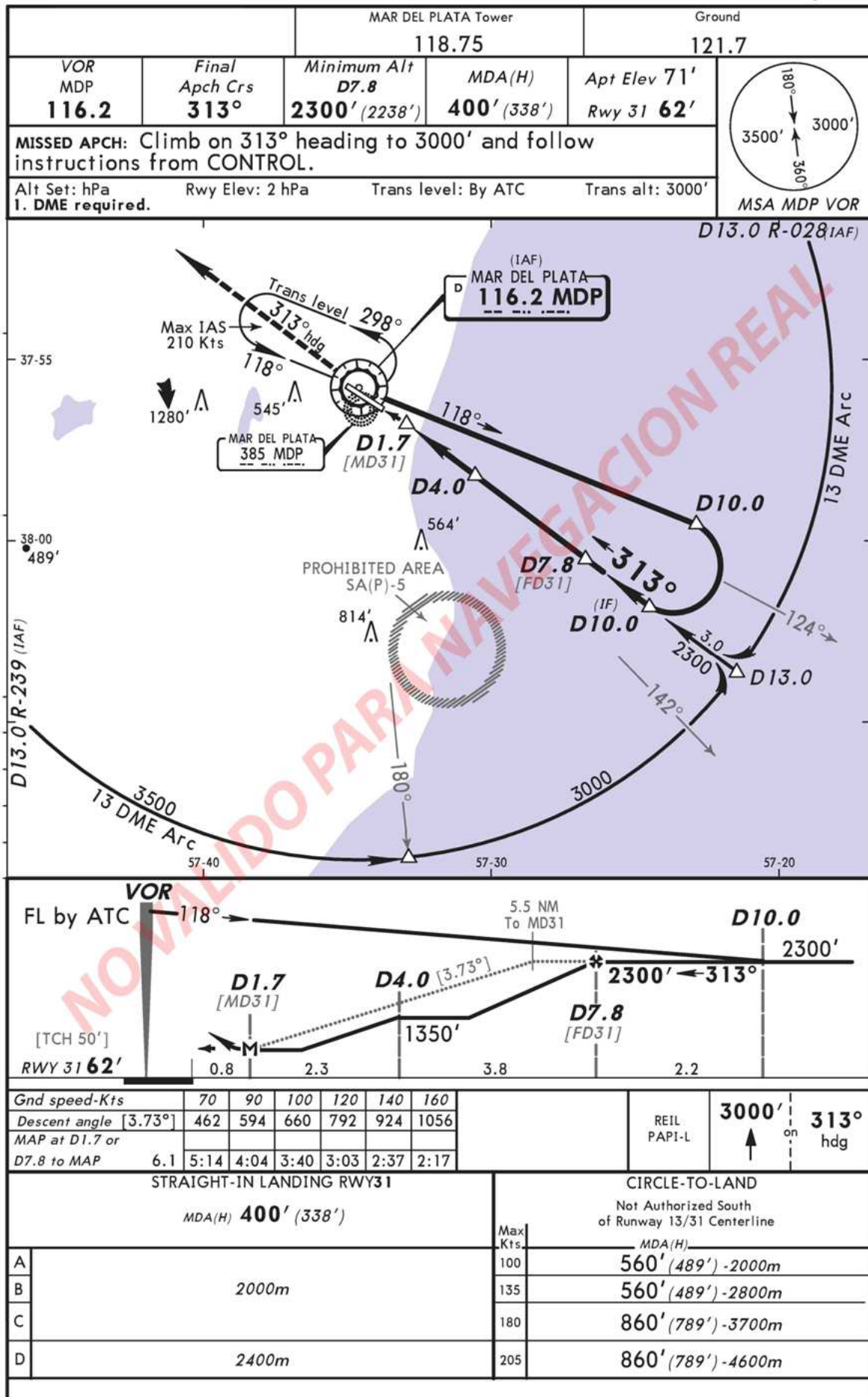
SAZM

MAR DEL PLATA, ARGENTINA

ASTOR PIAZZOLLA

No.9

VOR DME Rwy 31

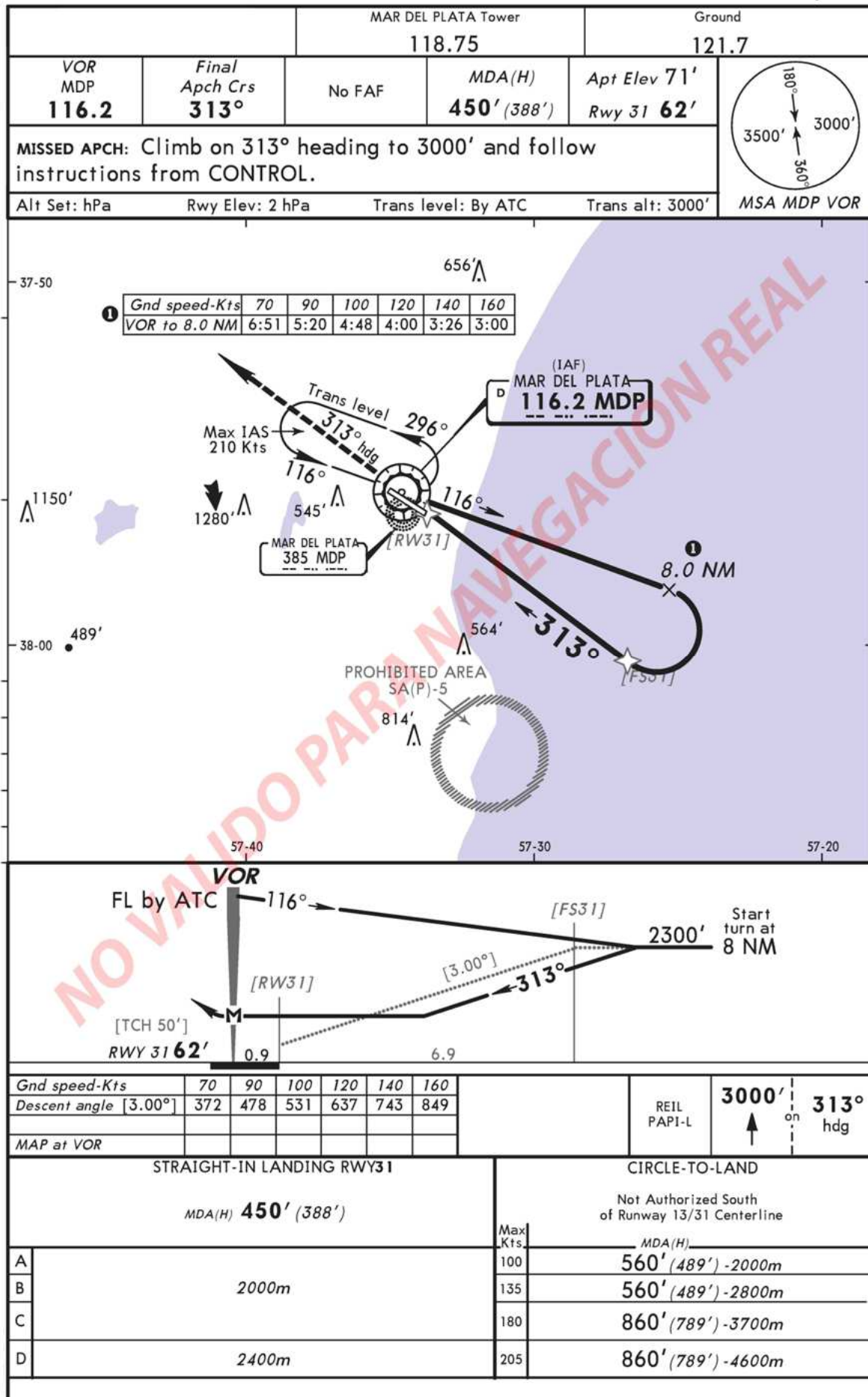


IAC NO.10 RWY 31

SAZM

MAR DEL PLATA, ARGENTINA

ASTOR PIAZZOLLA

No.10  
VOR Rwy 31

# AD 2.SAZM.S3 (APP)

RADAR MINIMUM ALTITUDES

SAZM

MAR DEL PLATA, ARGENTINA

ASTOR PIAZZOLLA

RADAR MINIMUM ALTITUDES

